

船揚場 前面壁ブロック構造図

凡例

平成 年度までの施行箇所

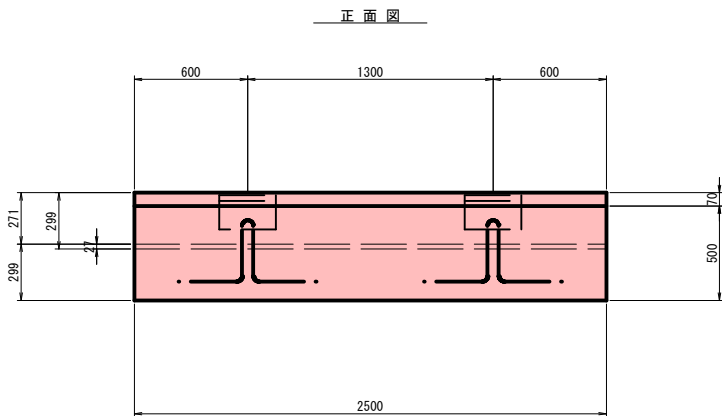
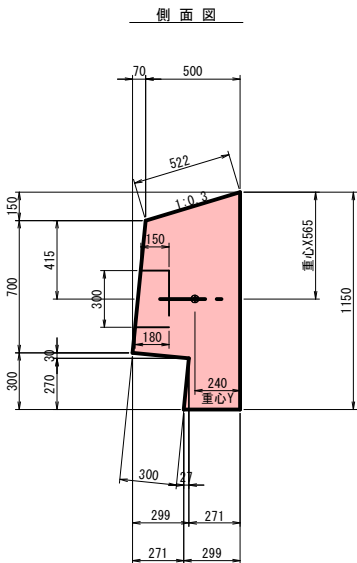
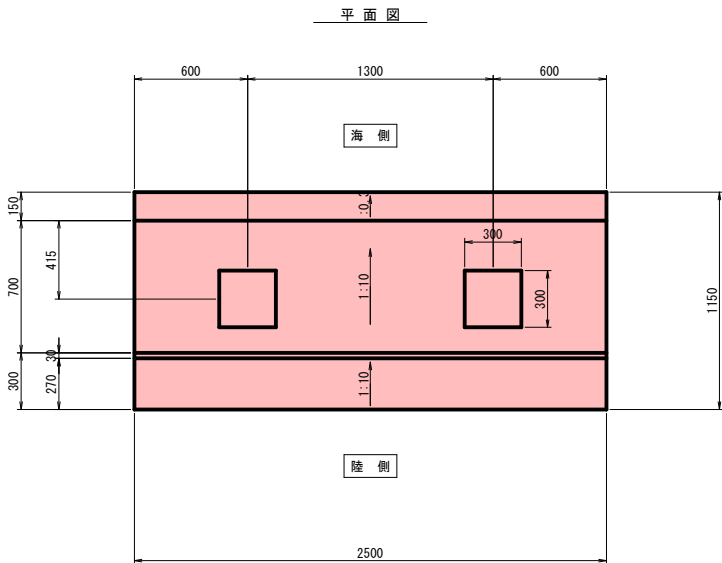
平成 年度施行箇所

本年度施行箇所

平成 年度以降 計画

前面壁ブロック

S=1/20

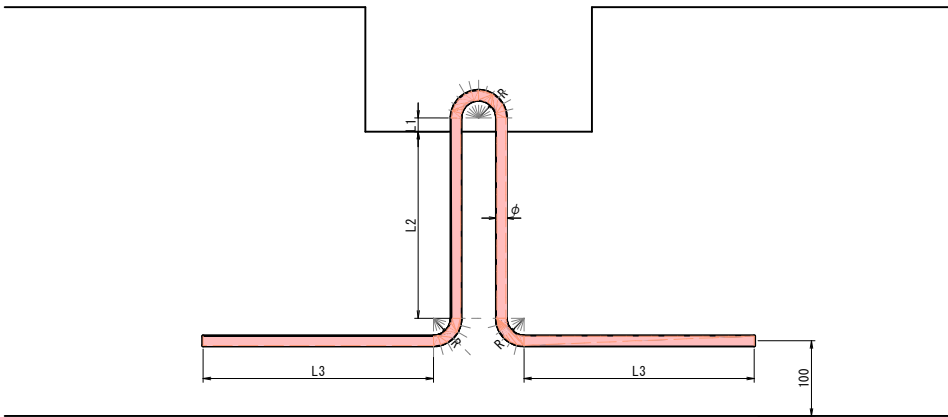


前面壁ブロック数量表

| 工 種 | 単位 | 数 量 |
|----------|----|------|
| 底面ルーフィング | m2 | 2.88 |
| 側面型枠 | m2 | 4.20 |
| 吊鉄筋 φ12 | kg | 2.36 |
| コンクリート | m3 | 1.22 |
| ブロック質量 | t | 2.82 |
| 個数 | 個 | 2 |

吊筋詳細図

S=1/5



吊鉄筋数量表

| 名 称 | φ (mm) | R (mm) | L1 (mm) | L2 (mm) | L3 (mm) | 鉄筋長 (mm) | 単位質量 (kg/m) | 1本当質量 (kg/本) | 2本当質量 (kg) |
|---------|-----------|-----------|------------|------------|------------|-------------|----------------|-----------------|---------------|
| 前面壁ブロック | 12 | 30 | 18 | 247 | 305 | 1,330 | 0.888 | 1.18 | 2.36 |

実 施 設 計 図

令和 7 年度
漁村再生交付金事業 永浜漁港整備工事
霧島市隼人町小浜地内

船揚場 前面壁ブロック構造図

全 26 葉の内 12 号

縮 尺 図 示

霧 島 市